





## SITALI

Dezentralisierte und  
kanalisierte kontrollierte  
Wohnraumlüftung



## Saubere Luft bei maximaler Energieeinsparung und akustischem Komfort

### Kontrollierte Wohnraumlüftung: welche Vorteile für den Innenraumkomfort

Die maßgeblichen Vertreter der wissenschaftlichen Gemeinschaft sind sich einig, dass die Zufuhr von Außenluft in geschlossenen Räumen wichtig ist, um die Luftqualität des Innenraums zu verbessern. Je größer die Menge an Außenluft ist, die in geschlossene Räume eingebracht wird, desto geringer ist die Konzentration von Schadstoffen und Krankheitserregern.

Ein Luftwechsel durch Öffnen der Fenster ist nicht immer möglich (z. B. im Sommer und im Winter) und auch nicht ausreichend: Die eingebrachte Luftmenge ist nämlich nicht steuerbar, ebenso wenig wie ihre gleichmäßige Verteilung. Wenn Kontrollierte Wohnraumlüftung vorhanden sind, empfehlen die Experten, deren Dauerbetrieb (7/7 Tage und H24) zu aktivieren und der Luftaustauschdurchsatz so weit wie möglich zu erhöhen.







## Dezentralisierte und kanalisierte Systeme mit hoher Effizienz und Komfort



### Vielfältige Lösungen für jedes Projekt

Um den Anforderungen jeder Umgebung gerecht zu werden, umfasst das Sitali-Sortiment von Olimpia Splendid sowohl dezentrale als auch kanalisierte Geräte. Die für bestehende Gebäude empfohlenen Punktlösungen erfordern weder ein Luftverteilungssystem noch invasive Installationsarbeiten. Für Gebäude, in denen es stattdessen möglich ist, ein komplettes Verteilungssystem mit Kanälen und Endgeräten zu planen und zu realisieren, wird die Installation von Kanalgeräten empfohlen.

Alle kanalisierten Systemlösungen verfügen über eine EPP-Struktur, Blechverarbeitung und Kunststoffbeschläge und sind mit bürstenlosen EC-Motoren mit hohem Wirkungsgrad und geringem Stromverbrauch ausgestattet. Die kanalisierten Geräte sind mit G4-Filtern (ISO Coarse 60%) ausgestattet, um den Wärmetauscher zu schützen, und es ist möglich, bei einigen Größen F7-Filter (ISO ePM1 60%) für eine bessere Filtration der einströmenden Luft zu verwenden.

Dank der Wärmerückgewinnungseinheit ist es möglich, die Wärme der aus den Innenräumen abgezogenen Luft auf die von außen zugeführte Frischluft zu übertragen, wodurch die Aktivierung des Heizungssystems begrenzt und die Energieeffizienz des Gebäudes verbessert wird.

# Kontrollierte Wohnraumlüftung

## Dezentralisierte Systeme

100

150

### SITALI SFE 100 S1

Kontinuierliche  
Einstrom-KWL



Sitali SFE 100 S1 (99231)

### SITALI SF 150 S1

Alternierende Einstrom-KWL mit  
Wärmerückgewinnung



Sitali SF 150 S1 (99299)

## Kanalisierte Systeme

120

180

280

400

550

### SITALI CX 120

Zweistrom-KWL mit Wärmerückgewinnung  
für vertikale oder reversible Installation



**AUTOMATISCHE  
STEUERUNGEN**

Sitali CXRA 120  
(99250)

### SITALI CX 180

Zweistrom-KWL mit Wärmerückgewinnung  
für horizontalen Einbau



**AUTOMATISCHE  
STEUERUNGEN**

Sitali CXOA 180  
(99248)

**MANUELLE  
STEUERUNGEN**

Sitali CXOM 180  
(99247)

### SITALI CX 280

Zweistrom-KWL mit Wärmerückgewinnung  
für vertikalen Einbau



**AUTOMATISCHE  
STEUERUNGEN**

Sitali CXVA 280 S1  
(99205) **NEW**

**MANUELLE  
STEUERUNGEN**

Sitali CXVM 280 S1  
(99204) **NEW**

### SITALI CX 400

Zweistrom-KWL mit Wärmerückgewinnung  
für vertikalen Einbau



**AUTOMATISCHE  
STEUERUNGEN**

Sitali CXVA 400  
(99244)

### SITALI CX 550

Zweistrom-KWL mit Wärmerückgewinnung  
für vertikalen Einbau



**AUTOMATISCHE  
STEUERUNGEN**

Sitali CXVA 550  
(99243)

## SITALI SFE 100 S1

1      2 3      4      5

# Dezentralisierte Nomenklatur

Gültig für dezentralisierte Systeme

Position 1: Liniename Sitali

Position 2: Durchfluss (SF=Einzelfluss)

Position 3: Typ (E=Extraktor)

Position 4: Bohrungsdurchmesser (mm)

Position 5: Serien (S1, S2, S3 usw.)

## SITALI CXRA 120

1      2 3 4 5      6

# Kanalisierte Nomenklatur

Gültig für kanalisierte Systeme

Position 1: Liniename Sitali

Position 2: Typ (C=kanalisiert)

Position 3: Fluss (X=Querstrom)

Position 4: Einbau (R=Reversibel, V=Vertikal, O=Horizontal)

Position 5: Steuerungen (A=Automatik, M=Manuell)

Position 6: Luftdurchfluss



BMS

WÄRMEPUMPEN

GEBLÄSEKONVEKTOREN

KWL

UNICO

MONO UND MULTISPLIT

TRAGBARE

LUFTENTFEUCHTER

# SITALI SFE 100 S1

Kompatibel mit:  
**SIOS**  
CONTROL

## Dezentralisierte Kontrollierte Wohnraumlüftung mit einem kontinuierlichen Luftstrom.



### FUNKTION SILENT

Die leiseste: nur <9dB(A). Für die ständige Funktion 24/24h optimiert.



### LUFTAUSTAUSCH

Dezentralisierte kontrollierte Einheit mechanischer Ventilation mit individuellem Dauerfluss, Ø100mm, mit sehr niedrigem Energieverbrauch, für den Austausch schlechter Luft in feuchtem Ambiente mit maximalem akustischem Komfort. Ideal um Problematiken wie Kondensation oder Schimmel vorzubeugen die die Struktur unvermeidlich beschädigen und die Gesundheit der Bewohner gefährden.



### FEUCHTIGKEITSERFASSUNG

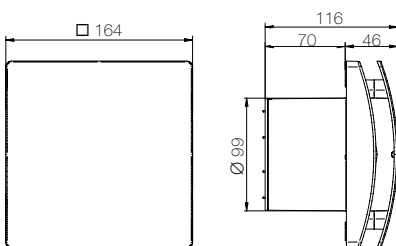
Die Einheit ist mit einem Feuchtigkeitsmessfühler ausgestattet, der im automatischen Modus arbeitet. Wenn die Luftfeuchtigkeit plötzlich ansteigt und der Wert der relativen Luftfeuchtigkeit 65 % übersteigt, läuft die Einheit mit mittlerer Geschwindigkeit, und nachdem sich die Luftfeuchtigkeit stabilisiert hat, läuft sie für eine feste Zeit von 5 Minuten mit mittlerer Geschwindigkeit weiter. Die Humidostatfunktion kann mit Dip Switch aktiviert werden.



### EIGENSCHAFTEN

- Hochwertige ABS-Konstruktion.
- Hocheffizienter aerodynamischer Ventilator.
- Bürstenloser EC-Motor mit Überhitzungsschutz. Ideal für kalte Klimazonen.
- Eingebauter Feuchtigkeitssensor (siehe Bedienungsanleitung).
- Automatischer Timer mit Abschaltverzögerung (siehe Bedienungsanleitung).
- Elegantes Design mit minimalistischen Linien.
- Design-Frontabdeckung leicht abnehmbar für die Reinigung, ohne den Einsatz von Werkzeugen.
- Aerodynamische Luftleitbleche.
- Sehr niedriger Energieverbrauch.
- 3 Ventilatorgeschwindigkeiten verfügbar.

### ABMESSUNGEN UND TECHNISCHE DATEN



### TECHNISCHE DATEN

PRODUKTCODE	99231
Öffnungsdurchmesser mm	100 (110 mit Teleskoprohr)
Luftdurchsatz m³/h	max 102 - min 17
Aufnahme W	max 4,5 - min 0,9
Schallpegel* dB(A)	max 37 - min 9
Max. Raumtemperatur °C	40
Schutzgrad IP (Wandmontage)	IPX4
Gewicht kg	0,6
Behandelte Quadratmeter**	8 m²

220-240 V ~ 50-60Hz Luftleistung gemessen nach ISO 5801 bei 230V 50Hz, Luftdichte 1,2 Kg/m<sup>3</sup> - Daten gemessen in einem vom TÜV Rheinland akkreditierten Labor

\* Schalldruckniveau bei 3m auf freiem Feld

\*\* Maximal behandelte Bereich bei Wohngebäuden (Referenznorm UNI 10339:1995) unter Berücksichtigung von 90 m<sup>3</sup>/h als maximaler Durchsatz, Förderdruck 10 Pa und einer Raumhöhe von 2,7 m.

# SITALI SF 150 S1

Kompatibel mit:  
**SIOS**  
CONTROL

## Dezentralisierte Kontrollierte Wohnraumlüftung mit einem Luftstrom im Wechsel mit der Wärmerückgewinnung



### FUNKTION SILENT

Die leiseste: nur **10 dB (A)** Für die ständige Funktion 24/24h optimiert.



### INTELLIGENTE FUNKTION

Dank der Sonde zur Temperaturerfassung, regelt sich die Umschaltung der Flüsse selbst um den bestmöglichen internen Komfort zu bieten.



### MAGNETISCHE FUNKTION

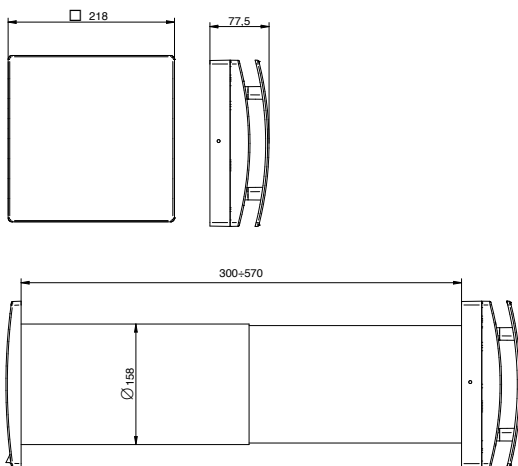
Schnelles Ausklinken durch Magnete für eine einfache Wartung ohne Fachpersonal.



### EIGENSCHAFTEN

- Temperatursonde die die Inversionszeit der Luftflüsse reguliert um das interne Komfortniveau zu halten
- Energieklasse: A
- Bürstenloser EC Motor
- Integrierter Feuchtigkeitssensor
- Einfache Wartung, magnetische indoor Auslösung
- Infrarot Fernbedienung mit LCD
- Doppelter Filter im internen/externen Bereich des Austauschers
- Vielfarbiger LED Anzeiger
- 5 Geschwindigkeiten des Ventilators verfügbar
- Magnetische Wandhalterung für die Fernbedienung
- ON/OFF contact
- Synchronisation von bis zu 10 Geräten möglich (über Kabelverbindung)

### ABMESSUNGEN UND TECHNISCHE DATEN



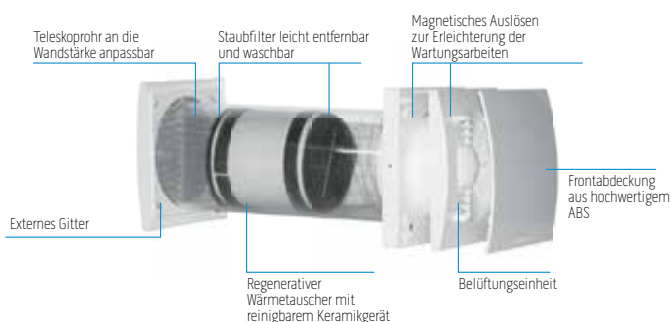
TECHNISCHE DATEN	SF 150 S1
PRODUKTCODE	99299
Öffnungsdurchmesser mm	160
Energieklasse	A
Luftdurchsatz m <sup>3</sup> /h	60/50/40/30/20
Schallpegel* dB(A)	29/24/20/14/10
Aufnahme W	6/4,5/3,5/2,5/2
Thermischer Wirkungsgrad max.	82%
Max. Raumtemperatur °C	-20°C +50°C
Gewicht kg	5,5
Schutzgrad IP	IPX4
Behandelte Quadratmeter** m <sup>2</sup>	20 m <sup>2</sup>

220-240 V ~ 50-60Hz Luftleistung gemessen nach ISO 5801 bei 230V 50Hz, Luftdichte 1,2 Kg/m<sup>3</sup> - Daten gemessen in einem vom TÜV Rheinland akkreditierten Labor

\* Schalldruckniveau bei 3m auf freiem Feld

\*\* Maximal behandelte Bereich bei Wohngebäuden (Referenznorm UNI 10339:1995) unter Berücksichtigung von 30 m<sup>3</sup>/h als maximaler Durchsatz, da es sich um einen wechselnden Fluss handelt.

Die Energieeffizienzklassen beziehen sich auf ein Sortiment von A+ bis G.





# SITALI CX 120

Kompatibel mit:  
**SiOS**  
CONTROL

## Kanalisierte kompakte Zweistrom-KWL mit Wärmerückgewinnung



### KOMPAKTE ABMESSUNGEN

Dank des geringen Platzbedarfs lassen sich die Geräte problemlos in jedem Raum aufstellen.



### FLEXIBLE INSTALLATION

Die Einheit ist reversibel und kann in vertikaler Position an der Wand, horizontal, an der Decke oder Zwischendecke installiert werden.



### AUTOMATISCHE STEUERUNGEN

Multifunktions-Bedienfeld.



### EIGENSCHAFTEN

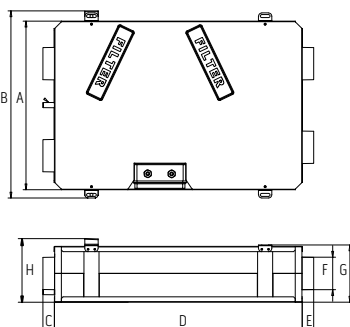
- Außenpaneele aus verzinktem Stahl und vorlackiert RAL 9010.
- Die Hauptstruktur besteht aus expandiertem Polypropylen, um Wärmebrücken und Geräuschemissionen zu reduzieren und maximale Dichtigkeit zu gewährleisten.
- Energieeffiziente EC-Außenläufermotoren. Ausgestattet mit Wärmeschutz und kugelgelagert, um eine lange Lebensdauer zu gewährleisten.
- Radiallüfter mit rückwärts gekrümmten Schaufeln, die direkt mit dem Motor gekoppelt und dynamisch ausgewuchtet sind, sehr leise und leistungsstark.
- Wärmetauscher, mit Querstrom, Gegenstrom, mit hohem Wirkungsgrad.
- Das Gerät wird verkabelt geliefert, was den elektrischen Anschluss erleichtert.
- ISO Grobfilter 60 % (G4), die perfekt von außen abnehmbar sind: für Wartungsarbeiten muss die Zugangsplatte nicht entfernt werden. Filter ISO ePM1 60% (F7) auf Anfrage.
- Integrierter Kondenswasserablauf (nur im Winter).
- Automatischer Frostschutz zur Vermeidung von Eisbildung auf der Eintrittsseite des Wärmetauschers.

### FUNKTION

- Das Gerät wird mit einem Multifunktions-Bedienfeld geliefert, das folgende Steuerungs- und Anschlussmöglichkeiten bietet:
- Einstellung und Auswahl von 3 Geschwindigkeiten (wird bei der Installation eingestellt)
- BOOST-Aktivierung
- Reset Filter
- On/off
- Tastaturblock
- Frostschutzaktivierungs-Anzeiger
- Schadensanzeiger
- Filteraustausch-Anzeiger
- Anschluss von Remote-Umgebungssensoren (Luftfeuchtigkeit, CO2, usw.)
- Modbus-Schnittstelle.

### LAYOUT, ABMESSUNGEN, GEWICHT

Sitali CXRA 120

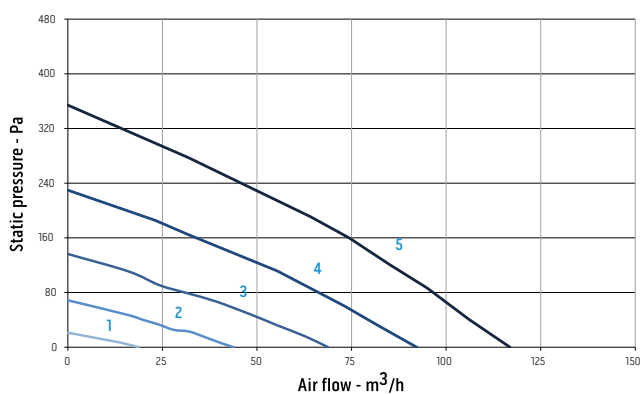


		SITALI CXRA 120
A	mm	504
B	mm	559
C	mm	34
D	mm	741
E	mm	34
F	mm	97
G	mm	171
H	mm	190
Nettogewicht	kg	11,5 kg

**TECHNISCHE DATEN**

		SITALI CXRA 120
PRODUKTCODE		99250
EAN CODE		8021183992502
Maximale Durchflussleistung @100 Pa	m <sup>3</sup> /h	91
Elektrische Leistungsaufnahme (bei maximaler Durchflussmenge)	W	58
SEC-Klasse (lokale Umweltkontrolle)		A
SEC-Klasse (zentrale Umweltkontrolle)		A
SEC-Klasse (manuelle Steuerung - keine bedarfsgesteuerte Belüftung)		B
Thermischer Wirkungsgrad	%	82
Referenzdurchflussleistung	m <sup>3</sup> /h	64
Referenzdruckdifferenz	Pa	50
Spezifische Leistungsaufnahme (SPI)	W/m <sup>3</sup> /h	0.391
Schallleistungspegel (LWA)	dB(A)	50
Stromversorgung		220-240V~/50-60Hz
IP Schutzart		IPX4
Schallleistungspegel @3m(1)	dB(A)	18
Max. Raumtemperatur	°C	+40

(1) Schallleistungspegel in 3 m Höhe im Freifeld, Gehäuse, Geschwindigkeit 40%, nur zu Vergleichszwecken angegeben. Die Energieeffizienzklassen beziehen sich auf ein Sortiment von A+ bis G.

**SITALI CXRA 120**


	Speed %	W max	m <sup>3</sup> /h max
1	20	9	22
2	40	13	48
3	60	20	71
4	80	32	96
5	100	56	114

Einlasskrümmer gemäß der Europäischen Verordnung 1253/2014 (ErP)

**Sitali CXRA 120**


1. Lufteinlass von außen
2. Luftabsaugung nach außen
3. Luftzufuhr in den Innenraum
4. Aus dem Inneren abgesaugte Luft
5. Kondenswasserablauf (im Winter)

# SITALI CX 180

Kompatibel mit:  
**SIOS**  
CONTROL

## Kanalisierte Zweistrom-KWL mit Wärmerückgewinnung



### INTEGRIERTER PHYSISCHER BYPASS

Ideal für den „Free-Cooling“-Betrieb während der Sommersaison



### HORIZONTALE INSTALLATION

Ideal für die Montage an der Decke oder Zwischendecke, in horizontaler Position.



### AUTOMATISCHE ODER MANUELLE STEUERUNGEN

Die Sitali CXOA 180 ist mit einem Multifunktions-Bedienfeld mit LCD-Display ausgestattet (siehe nebenstehende Abbildung). Der Sitali CXOM 180 hat keine Steuerung und muss mit einer S-Steuerung kombiniert werden (vereinfacht, einer der Codes B1061, B1062, B1063).



### EIGENSCHAFTEN

- Außenrahmen aus verzinktem Stahl, vorlackiert RAL 9010.
- Innenrahmen aus expandiertem Polypropylen zur Minimierung von Wärmebrücken und Geräuschemissionen sowie zur Gewährleistung maximaler Dichtigkeit.
- Energieeffiziente EC-Außenläufermotoren. Ausgestattet mit Wärmeschutz und kugellagert, um eine lange Lebensdauer zu gewährleisten.
- Radiallüfter mit rückwärts gekrümmten Schaufeln, die direkt mit dem Motor gekoppelt und dynamisch ausgewuchtet sind, sehr leise und leistungsstark.
- Wärmetauscher, mit Querstrom, Gegenstrom, mit hohem Wirkungsgrad.
- Simplifizierter elektrischer Anschluss: die Anlage wird bereits verkabelt geliefert.
- ISO Grobfilter 60 % (G4), die perfekt von außen abnehmbar sind: für Wartungsarbeiten muss die Zugangplatte nicht entfernt werden. Filter ISO ePM1 60% (F7) auf Anfrage.
- Automatischer Frostschutz zur Vermeidung von Eisbildung auf der Eintrittsseite des Wärmetauschers.
- Doppelter Kondenswasserabfluss, der abhängig von den klimatischen Anforderungen eingesetzt werden kann.

### FUNKTION

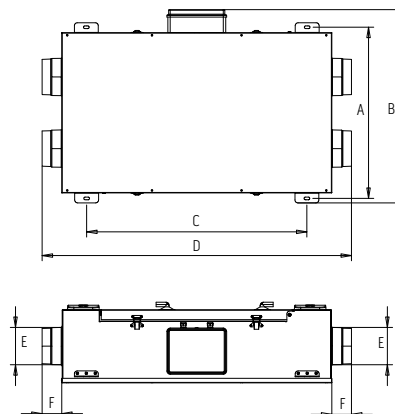
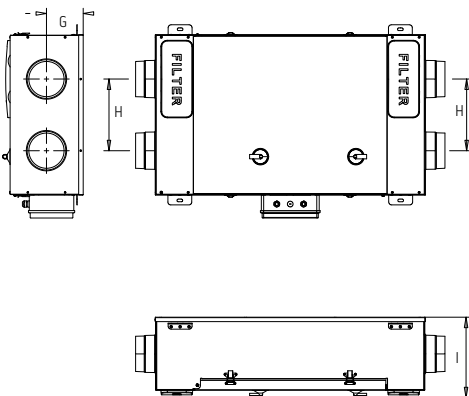
#### CXOA 180 Version mit automatischer Steuerung

- Einstellung und Auswahl von 3 Geschwindigkeiten.
- Boost-Funktion.
- Holiday- und Night-Modus.
- Wöchentliche Programmierung.
- Bypass-Verwaltung.
- Luftstromausgleich.
- Anzeige Filterwartung und eventuelle Schäden.
- Betriebsstundenzähler.
- Speichern und Laden der Einstellungen.
- Anschluss von Remote-Umgebungssensoren (Luftfeuchtigkeit, CO2, usw.)
- ModBus-Schnittstelle.
- Anschluss an Vor- oder Nachheizung.
- Anschluss an die Wasserbatterie für die Heizung

#### CXOM 180 Version mit manueller Steuerung

- Dreistufiger Betrieb mit vereinfachter externer Steuerung vom Typ S, die auch die manuelle Aktivierung des Bypasses ermöglicht.

### LAYOUT, ABMESSUNGEN, GEWICHT



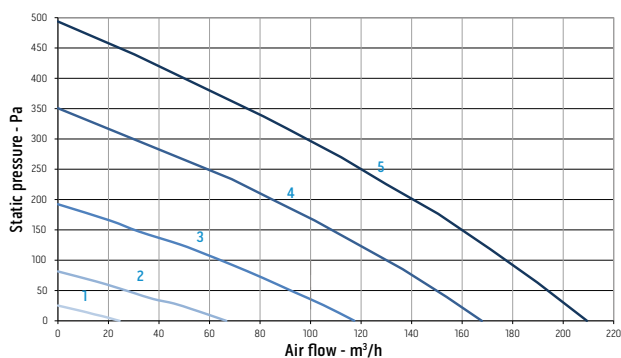
		SITALI CXOA 180	SITALI CXOM 180
A	mm	574	574
B	mm	648	648
C	mm	738	738
D	mm	1037	1037
E	mm	125	125
F	mm	66	66
G	mm	123	123
H	mm	240	240
I	mm	270	270
Nettogewicht	kg	20 kg	20 kg

**TECHNISCHE DATEN**

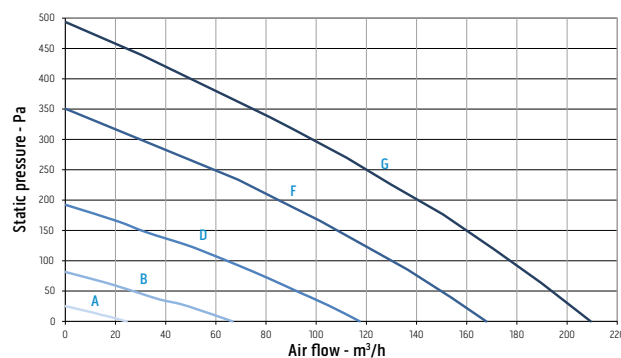
		SITALI CXOA 180	SITALI CXOM 180
<b>PRODUKTCODE</b>		99248	99247
<b>EAN CODE</b>		8021183992489	8021183992472
Maximale Durchflussleistung @100 Pa	m3/h	177	177
Elektrische Leistungsaufnahme (bei maximaler Durchflussmenge)	W	105	105
SEC-Klasse (lokale Umweltkontrolle)		A	A
SEC-Klasse (zentrale Umweltkontrolle)		A	A
SEC-Klasse (manuelle Steuerung - keine bedarfsgesteuerte Belüftung)		B	B
Thermischer Wirkungsgrad	%	82	82
Referenzdurchflussleistung	m3/h	124	124
Referenzdruckdifferenz	Pa	50	50
Spezifische Leistungsaufnahme (SPI)	W/m3/h	0.412	0.412
Schallleistungspegel (LWA)	dB(A)	50	50
Stromversorgung		220-240V~/50-60Hz	220-240V~/50-60Hz
IP Schutzart		IPX4	IPX4
Schallleistungspegel @3m(1)	dB(A)	21	21
Max. Raumtemperatur	°C	+40	+40

(1) Schallleistungspegel in 3 m Höhe im Freifeld, Gehäuse, Geschwindigkeit 40%, nur zu Vergleichszwecken angegeben. Die Energieeffizienzklassen beziehen sich auf ein Sortiment von A+ bis G.

**SITALI CXOA 180**

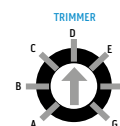


**SITALI CXOM 180**

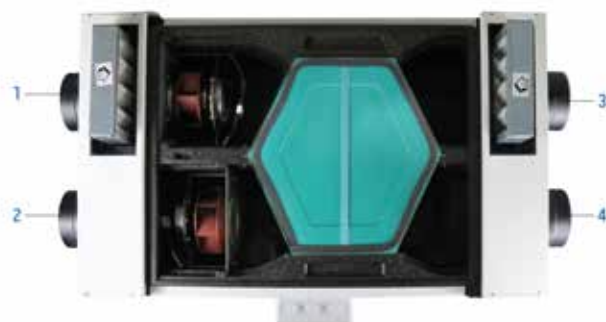


	Speed %	W max	m³/h max
1	20	10	24
2	40	18	67
3	60	36	117
4	80	77	178
5	100	105	209

Trimmer Position	Speed %	W max	m³/h max
A	20	10	24
B	40	18	67
C	53	28	100
D	60	36	117
E	70	47	139
F	80	68	168
G	100	105	209



Einlasskrümmer gemäß der Europäischen Verordnung 1253/2014 (ErP)



- 1. Lufteinlass von außen
- 2. Luftabsaugung nach außen
- 3. Luftzufuhr in den Innenraum
- 4. Aus dem Inneren abgesaugte Luft (Kondensatablass im Winter) (Kondensatablass im Sommer)



NEW

# SITALI CX 280 S1

Kompatibel mit:  
**SIOS**  
CONTROL

## Kanalisierte Zweistrom-KWL mit Wärmerückgewinnung



### INTEGRIERTER PHYSISCHER BYPASS

Ideal für den „Free-Cooling“-Betrieb während der Sommersaison



### VERTIKALE INSTALLATION

Geeignet für die Montage an der Wand in vertikaler Position.



### AUTOMATISCHE ODER MANUELLE STEUERUNGEN

Die Sitali CXVA 280 ist mit einem Multifunktions-Bedienfeld mit LCD-Display ausgestattet (siehe nebenstehende Abbildung). Der Sitali CXVM 280 hat keine Steuerung und muss mit einer S-Steuerung kombiniert werden (vereinfacht, einer der Codes B1061, B1062, B1063).



### EIGENSCHAFTEN

- Außenrahmen aus verzinktem Stahl, vorlackiert RAL 9010.
- Innenrahmen aus expandiertem Polypropylen zur Minimierung von Wärmebrücken und Geräuschemissionen sowie zur Gewährleistung maximaler Dichtigkeit.
- Energieeffiziente EC-Außenläufermotoren. Ausgestattet mit Wärmeschutz und kugelgelagert, um eine lange Lebensdauer zu gewährleisten.
- Radiallüfter mit rückwärts gekrümmten Schaufeln, die direkt mit dem Motor gekoppelt und dynamisch ausgewuchtet sind, sehr leise und leistungsstark.
- Wärmetauscher, mit Querstrom, Gegenstrom, mit hohem Wirkungsgrad.
- Simplifizierter elektrischer Anschluss: die Anlage wird bereits verkabelt geliefert.
- Abnehmbare Frontplatte für den Zugang zu Filtern und Wärmetauscher.
- Mitgelieferte ISO Coarse Filter 60% (G4), leicht abnehmbar. Filter ISO ePM1 55% (F7) auf Anfrage.
- Automatischer Frostschutz zur Vermeidung von Eisbildung auf der Eintrittsseite des Wärmetauschers.
- Doppelter Kondenswasserabfluss, der abhängig von den klimatischen Anforderungen eingesetzt werden kann.
- Linke oder rechte Gerätekonfiguration für flexible Installation

### FUNKTION

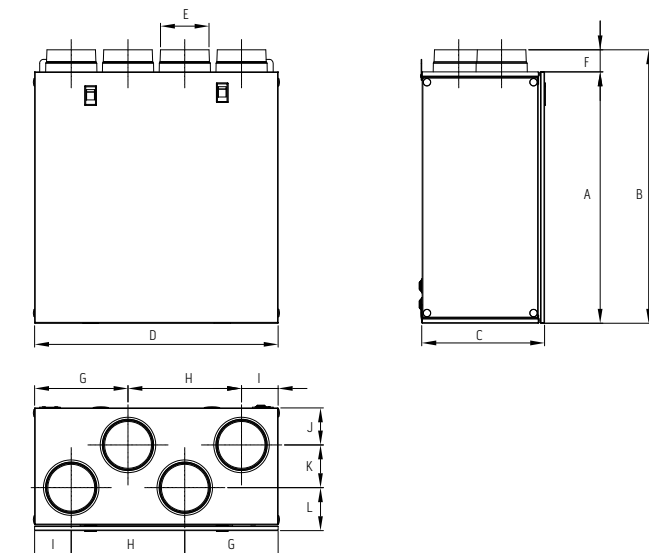
#### CXVA 280 Version mit automatischer Steuerung

- Einstellung und Auswahl von 3 Geschwindigkeiten.
- Boost-Funktion.
- Holiday- und Night-Modus.
- Wöchentliche Programmierung.
- Bypass-Verwaltung.
- Luftstromausgleich.
- Anzeige Filterwartung und eventuelle Schäden.
- Betriebsstundenzähler.
- Speichern und Laden der Einstellungen.
- Anschluss von Remote-Umgebungssensoren (Luftfeuchtigkeit, CO2, usw.)
- ModBus-Schnittstelle.
- Anschluss an Vor- oder Nachheizung.
- Anschluss an die Wasserbatterie für die Heizung

#### CXVM 280 Version mit manueller Steuerung

- Dreistufiger Betrieb mit vereinfachter externer Steuerung vom Typ S, die auch die manuelle Aktivierung des Bypasses ermöglicht.

### LAYOUT, ABMESSUNGEN, GEWICHT

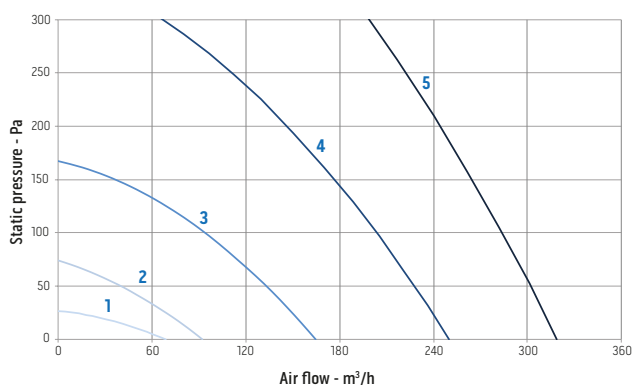
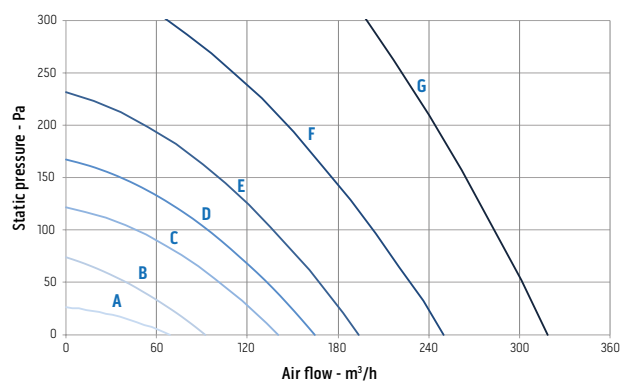


		SITALI CXVA 280 S1	SITALI CXVM 280 S1
A	mm	610	610
B	mm	665	665
C	mm	298	298
D	mm	592	592
E	mm	125	125
F	mm	55	55
G	mm	227	227
H	mm	276	276
I	mm	89	89
J	mm	90	90
K	mm	104	104
L	mm	104	104
Nettogewicht	kg	21,4 kg	23 kg

**TECHNISCHE DATEN**

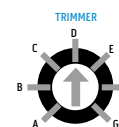
		SITALI CXVA 280 ST	SITALI CXVM 280 ST
<b>PRODUKTCODE</b>		99205	99204
<b>EAN CODE</b>		8021183992465	8021183992458
Maximale Durchflussleistung @100 Pa	m <sup>3</sup> /h	270	270
Elektrische Leistungsaufnahme (bei maximaler Durchflussmenge)	W	170	170
SEC-Klasse (lokale Umweltkontrolle)		A	A
SEC-Klasse (zentrale Umweltkontrolle)		A	A
SEC-Klasse (manuelle Steuerung - keine bedarfsgesteuerte Belüftung)		B	B
Thermischer Wirkungsgrad	%	85	85
Referenzdurchflussleistung	m <sup>3</sup> /h	189	189
Referenzdruckdifferenz	Pa	50	50
Spezifische Leistungsaufnahme (SPI)	W/m <sup>3</sup> /h	0.370	0.370
Schallleistungspegel (LWA)	dB(A)	57	57
Stromversorgung		220-240V~/50-60Hz	220-240V~/50-60Hz
IP Schutzart		IPX2	IPX2
Schallleistungspegel @3m(1)	dB(A)	24	24
Max. Raumtemperatur	°C	+40	+40

(1) Schallleistungspegel in 3 m Höhe im Freifeld, Gehäuse, Geschwindigkeit 40%, nur zu Vergleichszwecken angegeben. Die Energieeffizienzklassen beziehen sich auf ein Sortiment von A+ bis G.

**SITALI CXVA 280 ST**

**SITALI CXVM 280 ST**


	Speed %	W max	m <sup>3</sup> /h max
1	20	8	55
2	40	14	92
3	60	33	165
4	80	86	250
5	100	178	319

Trimmer Position	Speed %	W max	m <sup>3</sup> /h max
A	20	8	55
B	40	14	92
C	53	21	143
D	60	33	165
E	70	41	197
F	80	86	250
G	100	178	319



Einlasskrümmer gemäß der Europäischen Verordnung 1253/2014 (ErP)



1. Luftabsaugung nach außen
2. Lufteinlass von außen
3. Aus dem Inneren abgesaugte Luft
4. Luftzufuhr in den Innenraum  
(Kondensatablass im Winter)  
(Kondensatablass im Sommer)  
Ausrichtung der Strömung L

# SITALI CX 400

Kompatibel mit:  
**SIOS**  
CONTROL

## Kanalisierte Zweistrom-KWL mit Wärmerückgewinnung



### INTEGRIERTER PHYSISCHER BYPASS

Ideal für den „Free-Cooling“-Betrieb während der Sommersaison



### VERTIKALE INSTALLATION

Geeignet für die Montage an der Wand in vertikaler Position.



### AUTOMATISCHE STEUERUNG

Das Gerät wird mit einem Multifunktions-Bedienfeld, mit LCD-Display geliefert.



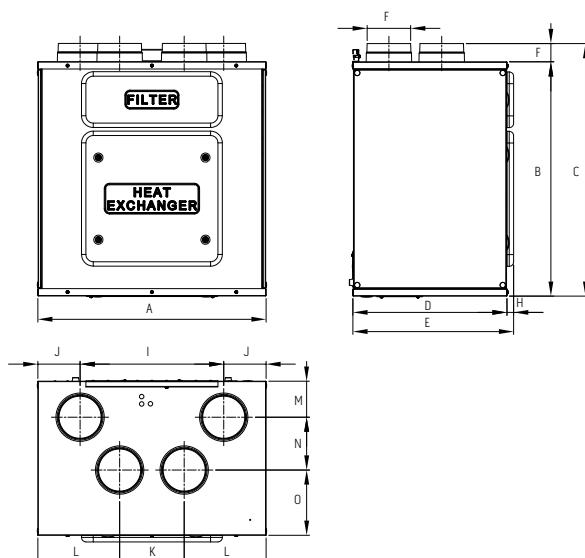
### EIGENSCHAFTEN

- Außenrahmen aus verzinktem Stahl, vorlackiert RAL 9010.
- Innenrahmen aus expandiertem Polypropylen zur Minimierung von Wärmebrücken und Geräuschemissionen sowie zur Gewährleistung maximaler Dichtigkeit.
- Energieeffiziente EC-Außenläufermotoren. Ausgestattet mit Wärmeschutz und kugelgelagert, um eine lange Lebensdauer zu gewährleisten.
- Radiallüfter mit rückwärts gekrümmten Schaufeln, die direkt mit dem Motor gekoppelt und dynamisch ausgewuchtet sind, sehr leise und leistungsstark.
- Wärmetauscher, mit Querstrom, Gegenstrom, mit hohem Wirkungsgrad.
- Simplifizierter elektrischer Anschluss: die Anlage wird bereits verkabelt geliefert.
- Mitgelieferte ISO Coarse Filter 60% (G4), leicht von außen herausziehbar. Das Gerät ist außerdem mit einem ISO ePM1 60% (F7) Filter für die Zuluft ausgestattet.
- Automatischer Frostschutz zur Vermeidung von Eisbildung auf der Eintrittsseite des Wärmetauschers.
- Doppelter Kondenswasserabfluss, der abhängig von den klimatischen Anforderungen eingesetzt werden kann.
- Linke oder rechte Gerätekonfiguration für flexible Installation

### FUNKTION

- Einstellung und Auswahl von 3 Geschwindigkeiten.
- Boost-Funktion.
- Holiday- und Night-Modus.
- Wöchentliche Programmierung.
- Bypass-Verwaltung.
- Luftstromausgleich.
- Anzeige Filterwartung und eventuelle Schäden.
- Betriebsstundenzähler.
- Speichern und Laden der Einstellungen.
- Anschluss von Remote-Umgebungssensoren (Luftfeuchtigkeit, CO2, usw.)
- ModBus-Schnittstelle.
- Anschluss an Vor- oder Nachheizung.
- Anschluss an die Wasserbatterie für die Heizung.

### LAYOUT, ABMESSUNGEN, GEWICHT

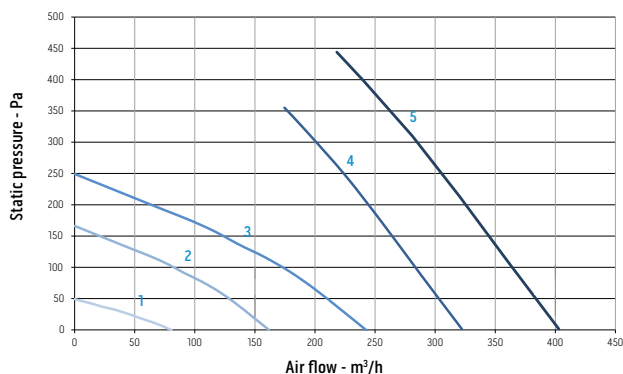


		SITALI CXVA 400
A	mm	778
B	mm	799
C	mm	860
D	mm	525
E	mm	549
F	mm	148
G	mm	62
H	mm	23
I	mm	490
J	mm	144
K	mm	220
L	mm	279
M	mm	1225
N	mm	180
O	mm	222.5
Nettogewicht	kg	34,5 kg

**TECHNISCHE DATEN**

		SITALI CXVA 400
<b>PRODUKTCODE</b>		99244
<b>EAN CODE</b>		8021183992441
Maximale Durchflussleistung @100 Pa	m <sup>3</sup> /h	363
Elektrische Leistungsaufnahme (bei maximaler Durchflussmenge)	W	160
SEC-Klasse (lokale Umweltkontrolle)		A+
SEC-Klasse (zentrale Umweltkontrolle)		A
SEC-Klasse (manuelle Steuerung - keine bedarfsgesteuerte Belüftung)		A
Thermischer Wirkungsgrad	%	86
Referenzdurchflussleistung	m <sup>3</sup> /h	254
Referenzdruckdifferenz	Pa	50
Spezifische Leistungsaufnahme (SPI)	W/m <sup>3</sup> /h	0.268
Schallleistungspegel (LWA)	dB(A)	52
Stromversorgung		220-240V~/50-60Hz
IP Schutzart		IPX4
Schallleistungspegel @3m(1)	dB(A)	26
Max. Raumtemperatur	°C	+40

(1) Schallleistungspegel in 3 m Höhe im Freifeld, Gehäuse, Geschwindigkeit 40%, nur zu Vergleichszwecken angegeben. Die Energieeffizienzklassen beziehen sich auf ein Sortiment von A+ bis G.

**SITALI CXVA 400**


	Speed %	W max	m <sup>3</sup> /h max
1	20	10	84
2	40	22	162
3	60	48	243
4	80	90	322
5	100	160	403

Einlasskrümmer gemäß der Europäischen Verordnung 1253/2014 (ErP)



1. Luftabsaugung nach außen
2. Lufteinlass von außen
3. Luftzufuhr in den Innenraum
4. Aus dem Inneren abgesaugte Luft (Kondensatablass im Winter) (Kondensatablass im Sommer) Ausrichtung der Strömung L



# SITALI CX 550

Kompatibel mit:  
**SIOS**  
CONTROL

## Kanalisierte Zweistrom-KWL mit Wärmerückgewinnung



### INTEGRIERTER PHYSISCHER BYPASS

Ideal für den „Free-Cooling“-Betrieb während der Sommersaison



### VERTIKALE INSTALLATION

Geeignet für die Montage an der Wand in vertikaler Position.



### AUTOMATISCHE STEUERUNG

Das Gerät wird mit einem Multifunktions-Bedienfeld, mit LCD-Display geliefert.



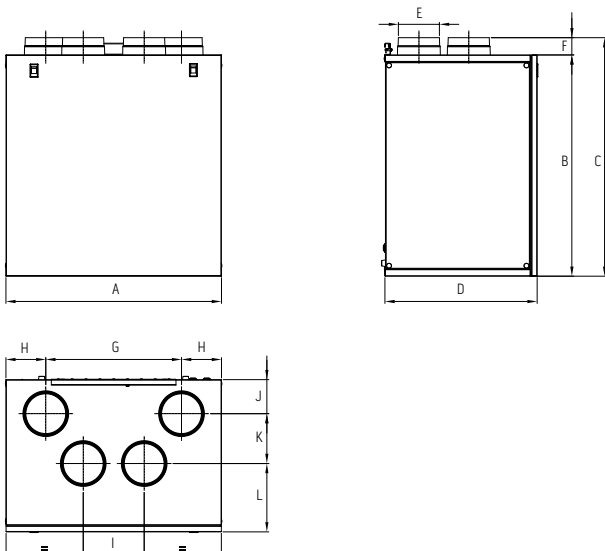
### EIGENSCHAFTEN

- Außenrahmen aus verzinktem Stahl, vorlackiert RAL 9010.
- Innenrahmen aus expandiertem Polypropylen zur Minimierung von Wärmebrücken und Geräuschemissionen sowie zur Gewährleistung maximaler Dichtigkeit.
- Energieeffiziente EC-Außenläufermotoren. Ausgestattet mit Wärmeschutz und kugelgelagert, um eine lange Lebensdauer zu gewährleisten.
- Radiallüfter mit rückwärts gekrümmten Schaufeln, die direkt mit dem Motor gekoppelt und dynamisch ausgewuchtet sind, sehr leise und leistungsstark.
- Wärmetauscher, mit Querstrom, Gegenstrom, mit hohem Wirkungsgrad.
- Simplifizierter elektrischer Anschluss: die Anlage wird bereits verkabelt geliefert.
- Abnehmbare Frontplatte für den Zugang zu Filtern und Wärmetauscher.
- Mitgelieferte ISO Coarse Filter 60% (G4), leicht von außen herausziehbar. Das Gerät ist außerdem mit einem ISO ePM1 60% (F7) Filter für die Zuluft ausgestattet.
- Automatischer Frostschutz zur Vermeidung von Eisbildung auf der Eintrittsseite des Wärmetauschers.
- Doppelter Kondenswasserabfluss, der abhängig von den klimatischen Anforderungen eingesetzt werden kann.
- Linke oder rechte Gerätekonfiguration für flexible Installation

### FUNKTION

- Einstellung und Auswahl von 3 Geschwindigkeiten.
- Boost-Funktion.
- Holiday- und Night-Modus.
- Wöchentliche Programmierung.
- Bypass-Verwaltung.
- Luftstromausgleich.
- Anzeige Filterwartung und eventuelle Schäden.
- Betriebsstundenzähler.
- Speichern und Laden der Einstellungen.
- Anschluss von Remote-Umgebungssensoren (Luftfeuchtigkeit, CO2, usw.)
- ModBus-Schnittstelle.
- Anschluss an Vor- oder Nachheizung.
- Anschluss an die Wasserbatterie für die Heizung.

### LAYOUT, ABMESSUNGEN, GEWICHT

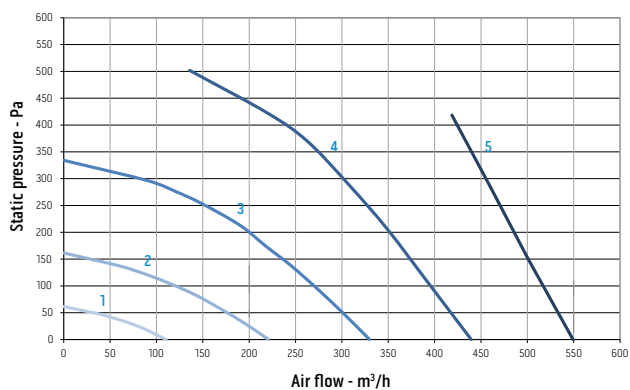


		SITALI CXVA 550
A	mm	778
B	mm	799
C	mm	860
D	mm	549
E	mm	148
F	mm	62
G	mm	490
H	mm	144
I	mm	220
J	mm	122.5
K	mm	180
L	mm	246.5
Nettogewicht	kg	44 kg

**TECHNISCHE DATEN**

		SITALI CXVA 550
<b>PRODUKTCODE</b>		99243
<b>EAN CODE</b>		8021183992434
Maximale Durchflussleistung @100 Pa	m <sup>3</sup> /h	520
Elektrische Leistungsaufnahme (bei maximaler Durchflussmenge)	W	333
SEC-Klasse (lokale Umweltkontrolle)		A
SEC-Klasse (zentrale Umweltkontrolle)		A
SEC-Klasse (manuelle Steuerung - keine bedarfsgesteuerte Belüftung)		B
Thermischer Wirkungsgrad	%	82
Referenzdurchflussleistung	m <sup>3</sup> /h	364
Referenzdruckdifferenz	Pa	50
Spezifische Leistungsaufnahme (SPI)	W/m <sup>3</sup> /h	0.412
Schallleistungspegel (LWA)	dB(A)	58
Stromversorgung		220-240V / 50-60Hz
IP Schutzart		IPX4
Schallleistungspegel @3m(1)	dB(A)	34
Max. Raumtemperatur	°C	+40

(1) Schallleistungspegel in 3 m Höhe im Freifeld, Gehäuse, Geschwindigkeit 40%, nur zu Vergleichszwecken angegeben. Die Energieeffizienzklassen beziehen sich auf ein Sortiment von A+ bis G.

**SITALI CXVA 550**


	Speed %	W max	m <sup>3</sup> /h max
1	20	17	110
2	40	44	221
3	60	110	330
4	80	264	440
5	100	333	550

Einlasskrümmer gemäß der Europäischen Verordnung 1253/2014 (ErP)



1. Luftabsaugung nach außen
2. Lufteinlass von außen
3. Luftzufuhr in den Innenraum
4. Aus dem Inneren abgesaugte Luft (Kondensatablass im Winter) (Kondensatablass im Sommer) Ausrichtung der Strömung L

# Zubehör Dezentralisierte KWL



Download  
Weitere  
Informationen zu  
diesem Zubehör

## B0838 Externes Gitter

Festes Außengitter aus hochwertigem, schlagfestem und UV-beständigem ABS. Farbe RAL 9010. Durchmesser 100mm. Kompatibel mit Sitali SFE 100.



## B0837 Teleskoprohr

PVC-Teleskoprohre, das an die Wandstärke angepasst werden kann. Durchmesser 100mm. Kompatibel mit Sitali SFE 100.



## B1119 Terminal 150 Silent

Externes Terminal mit sehr hoher Schallabsorption (Dämpfungsindex D<sub>new</sub> 45dB), entwickelt zur Reduzierung von Lärm von außen. Geeignet für besonders windige Außenbedingungen. Hergestellt aus vorlackiertem Aluminiumblech RAL 9010, ausgestattet mit feuerfester Schallschutzmatte, vorderer Inspektionsplatte, Tropfschutz und Insektenschutznetz. Möglichkeit der halbversenkten Installation. Kompatibel mit Sitali SF 150 S1.



# Zubehör für kanalisierte KWL

## Externe Luftverteilung

### ABS Außengitter

Festes Außengitter aus hochwertigem, schlagfestem und UV-beständigem ABS. Farbe RAL 9010.



<b>B1065</b>	Durchmesser 100mm
<b>B1066</b>	Durchmesser 125mm
<b>B1067</b>	Durchmesser 150mm

### Flex ALU ISO

Flexible Leitung mit einer Länge von 10 m, aus mikroperforierter Aluminium/Polyester/Aluminium-Wand zur Geräuschdämpfung des Luftdurchlasses und harmonischer Stahldrahtspirale. Wärmedämmschicht aus Polyesterfasern (Dicke 25mm/16kg/m<sup>3</sup>) und aluminisierte Polyolefinfolie als äußerer Schutz.



<b>B1068</b>	Durchmesser 127mm
<b>B1069</b>	Durchmesser 160mm

### Wanddurchführung

Wanddurchführungs-Kit mit Außenanschluss aus verzinktem, RAL 9010 lackiertem Blech und mit schalldämmender Matte.



<b>B1074</b>	Durchmesser 125mm
<b>B1075</b>	Durchmesser 150mm

### Teleskoprohr

PVC-Teleskoprohre, die an die Wandstärke angepasst werden können. (L=300-570 mm).



<b>B1103</b>	Durchmesser 100mm
<b>B1104</b>	Durchmesser 125mm
<b>B1105</b>	Durchmesser 150mm

### EPE Leitung

Isolierter und schalldämmender EPE-Kanal, innen und außen glatt, Länge 2 m.



<b>B1110</b>	DN125 L=2m
<b>B1114</b>	DN150 L=2m

**EPE 90 Krümmer**

EPE-Krümmer isoliert und schalldicht, innen und außen glatt.



<b>B1111</b>	DN125
<b>B1115</b>	DN150

**EPE Verbindung**

Verbindung für Anschluss EPE-Leitung/ EPE-Leitung, EPE-Leitung/ EPE 90.



<b>B1112</b>	DN125
<b>B1116</b>	DN150

**EPE-Manschette**

Bügelmanschette und zur Verbindung von EPE-Kanal/Ventilatoreinheit und EPE-Kanal/Verteilerplenium.



<b>B1113</b>	DN125
<b>B1117</b>	DN150

## Interne Luftverteilung

**E-I Entwurf Entlüftung**

Absaug-/Eintrittsöffnung mit Durchflussregelmodul; Frontabdeckung aus hochwertigem ABS; Farbe weiß RAL 9010. Das Regelmodul besteht aus abnehmbaren konzentrischen Ringen, mit denen die gewünschte Luftmenge eingestellt werden kann.



<b>B1058</b>	Durchmesser 80mm
<b>B1055</b>	Durchmesser 100mm
<b>B1056</b>	Durchmesser 125mm
<b>B1057</b>	Durchmesser 150mm

**FT-WHITE Gitter**

Rechteckiges Gitter aus weiß vorlackiertem Stahl RAL 9010, mit runder Lochblende, Befestigung durch Magnete.



<b>B1070</b>	Abmessungen 200x100mm
<b>B1072</b>	Abmessungen 300x100mm

**FT-METAL Gitter**

Rechteckiges Gitter aus lackiertem Stahl, mit Metalleffekt, mit runder Lochblende, Befestigung durch Magnete.



<b>B1071</b>	Abmessungen 200x100mm
<b>B1073</b>	Abmessungen 300x100mm

**B1059 Flex HDPE 75/63**

Flexible Leitung 75/63 mit antimikrobieller, antibakterieller und antistatischer Behandlung, aus doppelwandigem Polyethylen mit hoher Dichte; außen gewellt und innen glatt; mit Endkappen versehen; für die Beförderung von Luft von Verteilerkästen zu Luftein- oder -auslässen. Geeignet für die Montage am Betonestrich, Zwischendecken oder Wänden. Länge 50 m.



**B1054 Adapter 90° FLEX HDPE 75/63**

90°-Winkeladapter, Ø125mm mit 2 Anschlüssen Ø80mm (für Flex-HDPE 75/63-Rohr), komplett mit 2 Schutz-/Verschlusskappen, Länge 250mm. Geeignet für Düsen mit einem Durchmesser von 125 mm und Abluft-/Ansaugventile.





**FLEX HDPE 75/63 Haken**

Kupplungs-Kit für Flex-HDPE 75/63 Leitung, zur Vereinfachung der Installation vor Ort. Erhältlich in 12er-Packungen in blau oder rot zur Unterscheidung der Luftrichtung.



<b>B1076</b>	Blau
<b>B1077</b>	Rot

**B1078 90° Kurve FLEX HDPE 75/63**

90°-Krümmer-Kit für Flex-HDPE 75/63 Leitung, mit Dichtungsringen.

**B1087 FLEX HDPE 75/63 Verbindung**

Verbindungs-Kit für den Anschluss an Flex-HDPE 75/63 Leitung, mit Dichtungsringen.

**B1088 O-Ring FLEX HDPE 75/63**

O-Ring-Dichtungs-Kit für Flex-HDPE 75/63 Leitung (10er-Packung).

**B1095 Kasten P Ø125mm - 4 Ausgänge (für Flex HDPE)**

Verteilerkasten, 1 Einlass Ø125mm, 4 Auslässe Ø80mm (für Flex HDPE 75/63 Leitung) und 5 Schutz-/Verschlussstopfen werden mitgeliefert.

**B1096 Kasten P Ø125mm - 6 Ausgänge (für Flex HDPE)**

Verteilerkasten, 1 Einlass Ø125mm, 6 Auslässe Ø80mm (für Flex HDPE 75/63 Leitung) und 7 Schutz-/Verschlussstopfen werden mitgeliefert.

**B1094 Kasten P Ø125mm - 10 Ausgänge (für Flex HDPE)**

Verteilerkasten, 1 Einlass Ø125mm, 10 Auslässe Ø80mm (für Flex HDPE 75/63 Leitung) und 11 Schutz-/Verschlussstopfen werden mitgeliefert.

**B1098 Kasten P Ø150mm - 10 Ausgänge (für Flex HDPE)**

Verteilerkasten, 1 Einlass Ø150mm, 10 Auslässe Ø80mm (für Flex HDPE 75/63 Leitung) und 11 Schutz-/Verschlussstopfen werden mitgeliefert.

**B1099 Kasten P Ø150mm - 15 Ausgänge (für Flex HDPE)**

Verteilerkasten, 1 Einlass Ø150mm, 15 Auslässe Ø80mm (für Flex HDPE 75/63 Leitung) und 16 Schutz-/Verschlussstopfen werden mitgeliefert.

**B1092 Kasten L 200x100mm - 1 Anschluss (für Flex HDPE)**

Einlass-/Absaugkasten, 1 Anschluss an der langen Seite Ø80 mm, komplett mit Mörtelverschluss und 1 Kappe (für Flex-HDPE 75/63 Leitung). Luftflussregulierung über CAL80-Klappe (auf Anfrage).

**B1093 Kasten L 300x100mm - 2 Anschlüsse (für Flex HDPE)**

Einlass-/Absaugkasten, 2 Anschlüsse an der langen Seite Ø80 mm, komplett mit Mörtelverschluss und 2 Kappen (für Flex-HDPE 75/63 Leitung). Luftflussregulierung über CAL80-Klappe (auf Anfrage).



**B1101**
**Kasten P 200x100mm - 1 Anschluss (für Flex HDPE)**

Einlass-/Absaugkasten, 1 hinterer Anschluss Ø80mm, komplett mit Mörtelverschluss und 1 Kappe (für Flex-HDPE 75/63 Leitung). Luftflussregulierung über CAL80-Klappe (auf Anfrage).


**B1102**
**Kasten P 300x100mm - 2 Anschlüsse (für Flex HDPE)**

Einlass-/Absaugkasten, 2 hintere Anschlüsse Ø80mm, komplett mit Mörtelverschluss und 2 Kappen (für Flex-HDPE 75/63 Leitung). Luftflussregulierung über CAL80-Klappe (auf Anfrage).


**B1091**
**Kasten LCS 200x100mm - 1 Anschluss (für Flex HDPE)**

Einlass-/Absaugkasten, 1 Anschluss an der kurzen Seite Ø80 mm, komplett mit Mörtelverschluss und 1 Kappe (für Flex-HDPE 75/63 Leitung).


**B1089**
**Kasten L 140x140mm - 1 Anschluss (für Flex HDPE)**

Einlass-/Absaugkasten mit 1 Seitenanschluss Ø80 mm (für Flex-HDPE 75/63 Leitung). Komplett mit Mörtelverschluss und 1 Schutzkappe/Verschluss. Abmessungen 140x140mm. Geeignet für Design-Düsen mit 80 und 100 mm Durchmesser.


**B1090**
**Kasten L 200x200mm - 2 Anschlüsse (für Flex HDPE)**

Einlass-/Absaugkasten mit 2 Seitenanschlüssen Ø80 mm (für Flex-HDPE 75/63 Leitung). Komplett mit Mörtelverschluss und 2 Schutzkappen/Verschluss. Abmessungen 200x200mm. Geeignet für Design-Düsen mit 125 und 150mm Durchmesser.


**B1097**
**Kasten P 140x140mm - 1 Anschluss (für Flex HDPE)**

Einlass-/Absaugkasten mit 1 hinteren Anschluss Ø80 mm (für Flex-HDPE 75/63 Leitung). Komplett mit Mörtelverschluss und 1 Schutzkappe/Verschluss. Geeignet für Design-Düsen mit 80 und 100 mm Durchmesser.


**B1100**
**Kasten P 200x200mm - 2 Anschlüsse (für Flex HDPE)**

Einlass-/Absaugkasten mit 2 hinteren Anschlüssen Ø80 mm (für Flex-HDPE 75/63 Leitung). Komplett mit Mörtelverschluss und 2 Schutzkappen/Verschluss. Geeignet für Design-Düsen mit 125 und 150mm Durchmesser.


**B1106**
**CAL80 Klappe**

Drosselklappe zur Regulierung der Durchflussmenge, zur Befestigung an den Ø80mm Ein- und Auslässen von Ein- und Auslasskästen oder Verteilerkästen, aus Polypropylen, mit einem Schnellkupplungssystem, ausgestattet mit einer geformten Flügelprofilklappe, um maximalen akustischen Komfort zu gewährleisten. 3er-Packung.


**B1107**
**Ventil METAL EST 125**

Absaugventil aus lackiertem Stahl RAL 9010, Ø125mm, manuell und stufenlos einstellbar.


**B1108**
**Ventil PP EST-IMM 125**

Weißes PP-Absaug-/Einlassventil, Ø125 mm, manuell und stufenlos einstellbar.


**B1109**
**Ventil METAL IMM 125**

Einlassventil aus lackiertem Stahl RAL 9010, Ø125mm, manuell und stufenlos einstellbar.



# Fernsteuerungen

**B1061**

**S-Steuerung 2 Module Unterputz**

Fernsteuerung für KWL-Geräte mit Wärmerückgewinnung, ausgestattet mit 3 Schaltern. Die Geschwindigkeit kann aus 3 Optionen ausgewählt werden und der Free-Coling-Modus kann aktiviert werden. 230V~ 50/60Hz.



**B1062**

**S-Steuerung 3 Module Unterputz**

Fernsteuerung für KWL-Geräte mit Wärmerückgewinnung, ausgestattet mit 3 Schaltern. Die Geschwindigkeit kann aus 3 Optionen ausgewählt werden und der Free-Coling-Modus kann aktiviert werden. 230V~ 50/60Hz. Unterputzversion mit 3 Modulen, geeignet für die Dose 503.



**B1063**

**S-Steuerung Wandmontage**

Fernsteuerung für KWL-Geräte mit Wärmerückgewinnung, ausgestattet mit 3 Schaltern. Die Geschwindigkeit kann aus 3 Optionen ausgewählt werden und der Free-Coling-Modus kann aktiviert werden. 230V~ 50/60Hz.



# Weiteres Zubehör

**B1060**

**Filterfach F7**

Außengehäuse komplett mit Filter F7, mit Struktur aus verzinktem, vorlackiertem Blech RAL 9010 und Anschluss mit 125 mm Durchmesser. Geeignet für CX 120, CX180 e CX280



**Filter F7**

Filterelement der Güteklasse F7 (Pack mit 1 Stück).



<b>B1079</b>	Für Sitali CX 120
<b>B1081</b>	Für Sitali CX 180
<b>B1083</b>	Für Sitali CX 280
<b>B1085</b>	Für Sitali CX 400-550

**Filter G4**

Filterelement der Güteklasse G4 (Pack mit 2 Stück).



<b>B1080</b>	Für Sitali CX 120
<b>B1082</b>	Für Sitali CX 180
<b>B1084</b>	Für Sitali CX 280
<b>B1086</b>	Für Sitali CX 400 - 550

**Filter M5**

Filterelement der Güteklasse M5 (Pack mit 2 Stück).



<b>B1207</b>	Für Sitali CX 280 S1
--------------	----------------------



LUFTENTFEUCHTER

TRAGBARE

MONO UND MULTISPLIT

UNICO

KWL

GEBLÄSEKONVEKTOREN

WÄRMEPUMPEN

BMS