

SITALI SFE 100 S1

Kompatibel mit:
SIOS
CONTROL

Dezentralisierte Kontrollierte Wohnraumlüftung mit einem kontinuierlichen Luftstrom.



FUNKTION SILENT

Die leiseste: nur <math>< 9\text{dB(A)}</math>. Für die ständige Funktion 24/24h optimiert.



LUFTAUSTAUSCH

Dezentralisierte kontrollierte Einheit mechanischer Ventilation mit individuellem Dauerfluss, $\varnothing 100\text{mm}$, mit sehr niedrigem Energieverbrauch, für den Austausch schlechter Luft in feuchtem Ambiente mit maximalem akustischem Komfort. Ideal um Problematiken wie Kondensation oder Schimmel vorzubeugen die die Struktur unvermeidlich beschädigen und die Gesundheit der Bewohner gefährden.



FEUCHTIGKEITSERFASSUNG

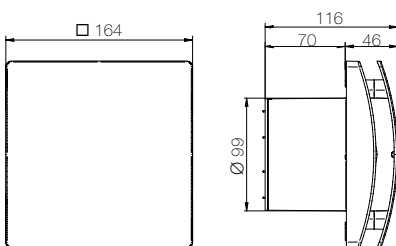
Die Einheit ist mit einem Feuchtigkeitsmessfühler ausgestattet, der im automatischen Modus arbeitet. Wenn die Luftfeuchtigkeit plötzlich ansteigt und der Wert der relativen Luftfeuchtigkeit 65 % übersteigt, läuft die Einheit mit mittlerer Geschwindigkeit, und nachdem sich die Luftfeuchtigkeit stabilisiert hat, läuft sie für eine feste Zeit von 5 Minuten mit mittlerer Geschwindigkeit weiter. Die Humidostatfunktion kann mit Dip Switch aktiviert werden.



EIGENSCHAFTEN

- Hochwertige ABS-Konstruktion.
- Hocheffizienter aerodynamischer Ventilator.
- Bürstenloser EC-Motor mit Überhitzungsschutz. Ideal für kalte Klimazonen.
- Eingebauter Feuchtigkeitssensor (siehe Bedienungsanleitung).
- Automatischer Timer mit Abschaltverzögerung (siehe Bedienungsanleitung).
- Elegantes Design mit minimalistischen Linien.
- Design-Frontabdeckung leicht abnehmbar für die Reinigung, ohne den Einsatz von Werkzeugen.
- Aerodynamische Luftleitbleche.
- Sehr niedriger Energieverbrauch.
- 3 Ventilatorgeschwindigkeiten verfügbar.

ABMESSUNGEN UND TECHNISCHE DATEN



TECHNISCHE DATEN

PRODUKTCODE	99231
Öffnungsdurchmesser mm	100 (110 mit Teleskoprohr)
Luftdurchsatz m ³ /h	max 102 - min 17
Aufnahme W	max 4,5 - min 0,9
Schallpegel* dB(A)	max 37 - min 9
Max. Raumtemperatur °C	40
Schutzgrad IP (Wandmontage)	IPX4
Gewicht kg	0,6
Behandelte Quadratmeter**	8 m ²

220-240 V ~ 50-60Hz Luftleistung gemessen nach ISO 5801 bei 230V 50Hz, Luftdichte 1,2 Kg/m³ - Daten gemessen in einem vom TÜV Rheinland akkreditierten Labor

* Schalldruckniveau bei 3m auf freiem Feld

** Maximal behandelte Bereich bei Wohngebäuden (Referenznorm UNI 10339:1995) unter Berücksichtigung von 90 m³/h als maximaler Durchsatz, Förderdruck 10 Pa und einer Raumhöhe von 2,7 m.